



ТЕРРИТОРИАЛЬНЫЙ ОРГАН
ФЕДЕРАЛЬНОЙ СЛУЖБЫ
ГОСУДАРСТВЕННОЙ СТАТИСТИКИ
ПО ПЕНЗЕНСКОЙ ОБЛАСТИ

О деятельности учреждений культуры Пензенской области



за 2021 год



ТЕРРИТОРИАЛЬНЫЙ ОРГАН
ФЕДЕРАЛЬНОЙ СЛУЖБЫ
ГОСУДАРСТВЕННОЙ СТАТИСТИКИ
ПО ПЕНЗЕНСКОЙ ОБЛАСТИ

О деятельности учреждений культуры

Пензенская область

за 2021 год

- 01 ОСНОВНЫЕ ПОКАЗАТЕЛИ ДЕЯТЕЛЬНОСТИ БИБЛИОТЕК
- 02 ОСНОВНЫЕ ПОКАЗАТЕЛИ ДЕЯТЕЛЬНОСТИ УЧРЕЖДЕНИЙ КУЛЬТУРНО-ДОСУГОВОГО ТИПА
- 03 ОСНОВНЫЕ ПОКАЗАТЕЛИ ДЕЯТЕЛЬНОСТИ КОНЦЕРТНЫХ ОРГАНИЗАЦИЙ И САМОСТОЯТЕЛЬНЫХ КОЛЛЕКТИВОВ
- 04 ОСНОВНЫЕ ПОКАЗАТЕЛИ ДЕЯТЕЛЬНОСТИ ТЕАТРОВ
- 05 ОСНОВНЫЕ ПОКАЗАТЕЛИ ДЕЯТЕЛЬНОСТИ МУЗЕЕВ МИНКУЛЬТУРЫ РОССИИ
- 06 ОСНОВНЫЕ ПОКАЗАТЕЛИ ДЕЯТЕЛЬНОСТИ ЗООПАРКА



ОСНОВНЫЕ ПОКАЗАТЕЛИ ДЕЯТЕЛЬНОСТИ БИБЛИОТЕК

Численность работников библиотек



1 154 человек

Численность зарегистрированных пользователей библиотеки



674,1 тыс. человек

Количество документов на конец отчетного года



8 333,3 тыс. единиц

Число библиотек Минкультуры России в ПФО





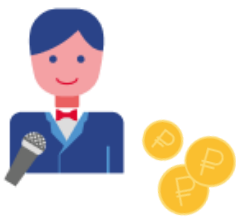
ОСНОВНЫЕ ПОКАЗАТЕЛИ ДЕЯТЕЛЬНОСТИ УЧРЕЖДЕНИЙ КУЛЬТУРНО-ДОСУГОВОГО ТИПА

Численность работников списочного состава



100 550 единиц

Число культурно-досуговых мероприятий на платной основе



23 781 единиц

Число посещений культурно-досуговых мероприятий на платной основе



762,1 тыс. человек

Число учреждений культурно-досугового типа Минкультуры России в ПФО





ОСНОВНЫЕ ПОКАЗАТЕЛИ ДЕЯТЕЛЬНОСТИ КОНЦЕРТНЫХ ОРГАНИЗАЦИЙ И САМОСТОЯТЕЛЬНЫХ КОЛЛЕКТИВОВ

Число культурно-досуговых мероприятий



379 человек

Число мероприятий, проведенных в пределах региона



459 единиц

Число посещений культурно-досуговых мероприятий на платной основе



68,8 тыс. человек

Число концертных организаций
Минкультуры России в ПФО





ОСНОВНЫЕ ПОКАЗАТЕЛИ ДЕЯТЕЛЬНОСТИ ТЕАТРОВ

Число театров



5 единиц

Численность работников списочного состава



373 человек

Число новых постановок



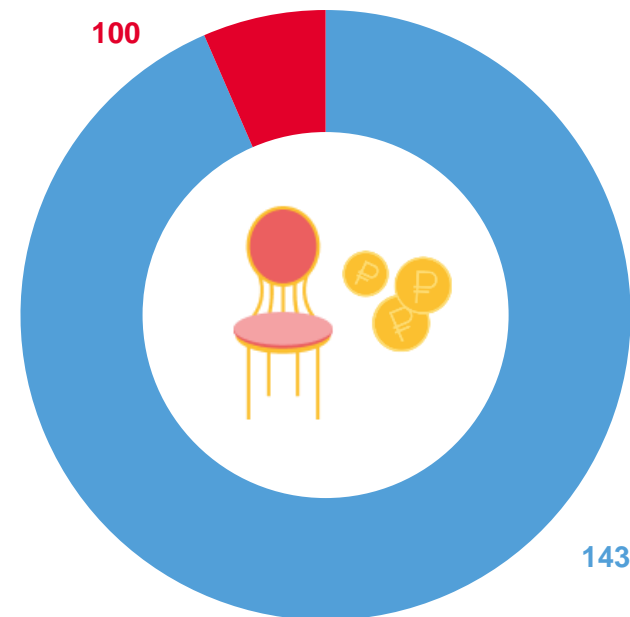
18 единиц

Число зрителей



74,2 тыс. человек

Коммерческая вместимость зрительных залов



○ Основные места
 ○ Дополнительные места



ОСНОВНЫЕ ПОКАЗАТЕЛИ ДЕЯТЕЛЬНОСТИ МУЗЕЕВ МИНКУЛЬТУРЫ РОССИИ

Общий музейный фонд



415 047 единиц

Число музеев, филиалов и структурных подразделений



18 единиц

Число экскурсий



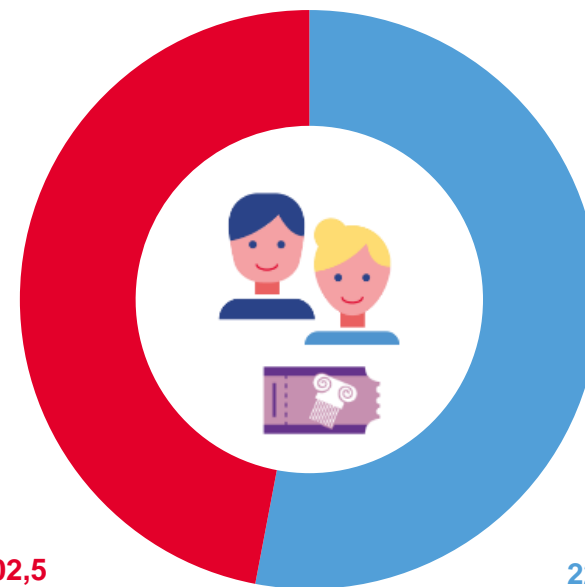
16 678 единиц

Число выставок



734 единиц

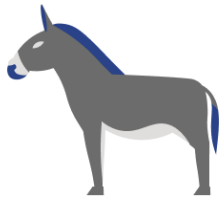
Число посещений выставок, экспозиций
и экскурсионных посещений, тыс. чел.



○ Индивидуальные
 ○ Экскурсионные



ОСНОВНЫЕ ПОКАЗАТЕЛИ ДЕЯТЕЛЬНОСТИ ЗООПАРКА



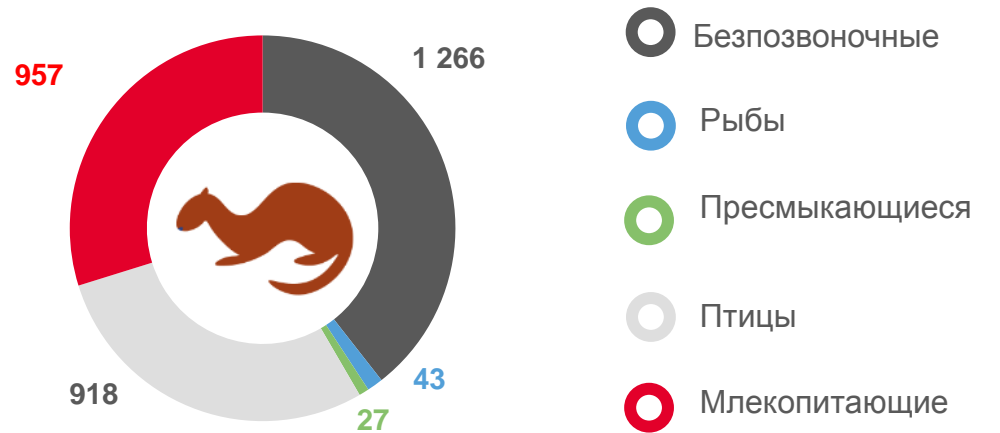
Общая площадь зоопарка

9,8 га

Общая площадь помещений для животных

2 805,2 м²

Численность экземпляров животных в зоопарках, ед.



Число экскурсий



69

единиц

Число лекций



9

единиц

Число организованных выставок



11

единиц

Число посещений, тыс. чел.

